

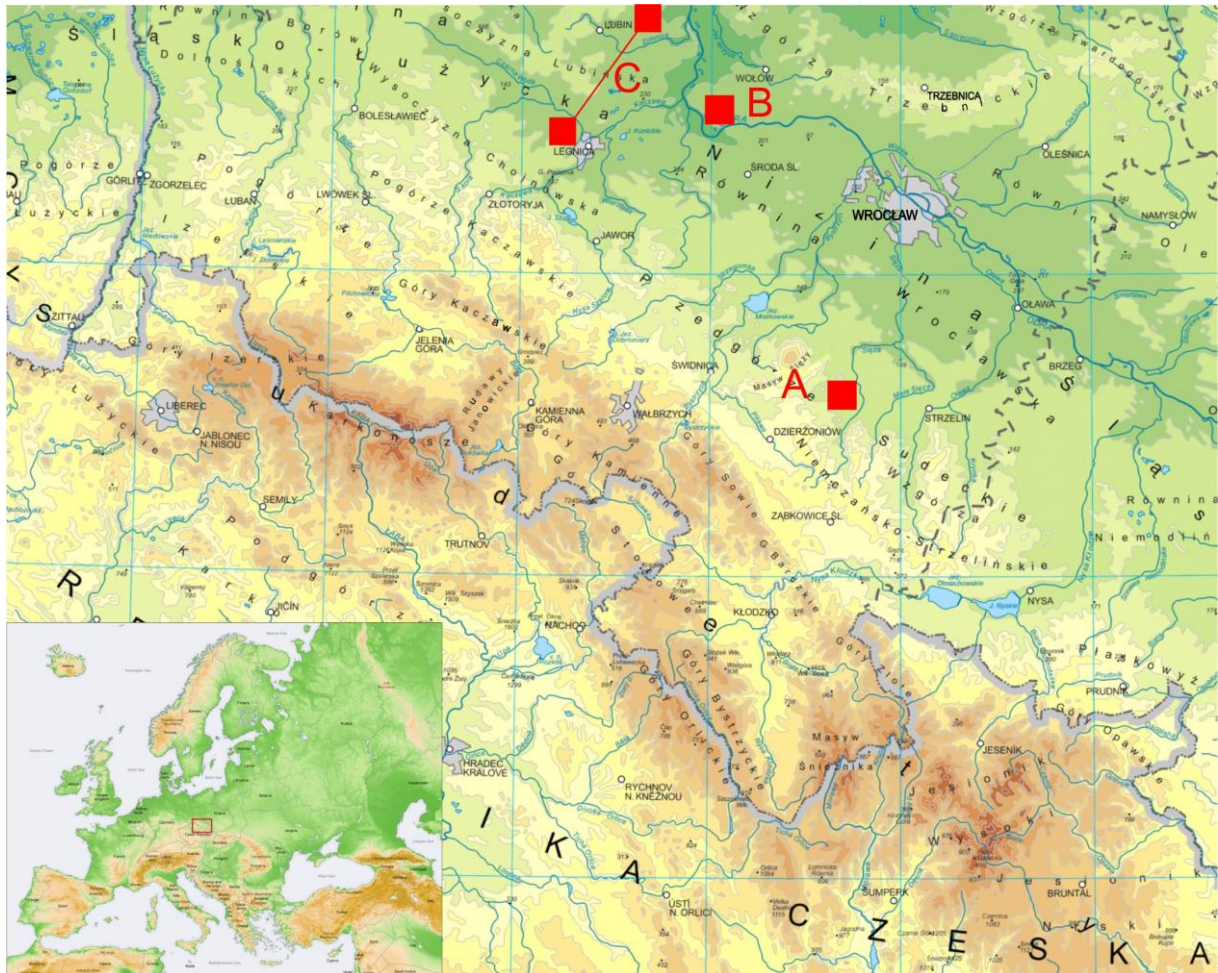
# 29. KONGRES POLSKIEGO TOWARZYSTWA GLEBOZNAWCZEGO, WROCLAW 2015

## PROGRAM JEDNODNIOWYCH SESJI TERENOWYCH W DNIU 02.09.2015

Wycieczka „A”: Czarne ziemie wrocławskie

Wycieczka „B”: Transformacja gleb aluwialnych i siedlisk łągowych w dolinie Odry

Wycieczka „C”: Degradacja i ochrona gleb w zasięgu oddziaływania przemysłu  
miedziowego w okręgu legnicko-głogowskim



## WYCIECZKA „C”: DEGRADACJA I OCHRONA GLEB W ZASIĘGU ODDZIAŁYWANIA PRZEMYSŁU MIEDZIOWEGO W OKRĘGU LEGNICKO- GŁOGOWSKIM

Problematyka sesji terenowej koncentruje się na kontroli oddziaływania dużych obiektów związanych z przemysłem miedziowym na środowisko glebowe, warunki produkcji rolniczej, ekosystemy leśne oraz na zdrowie okolicznej ludności.

W ramach sesji zaprezentowane zostaną dwa obiekty należące do KGHM Polska Miedź SA.

(1) Obiekt unieszkodliwiania odpadów po flotacji rud miedzi Żelazny Most koło Rudnej jest największym nadpoziomym mokrym składowiskiem tego typu w Europie, gdzie na powierzchni około 1,5 tys. ha składowane są obecnie ponad 350 mln m<sup>3</sup> odpadów (docelowo 1,5 mld m<sup>3</sup>).

(2) Huta Miedzi Legnica rozpoczęła działalność w 1953 roku i obecnie produkuje około 150 tys. ton miedzi rocznie.

Obydwa obiekty, ze względu na rodzaj oraz skalę działalności należą do potencjalnie bardzo niebezpiecznych dla środowiska. W trakcie sesji terenowej zostaną omówiony stopień zanieczyszczenia gleb, działania zapobiegawcze i ochronne, a także monitoring oddziaływania obiektów na środowisko. W zalesionych byłych strefach ochronnych zaprezentowane zostaną profile typowych gleb – gleby płowych typowych utworzonych z lessów (HM Legnica) oraz gleb rdzawych utworzonych z piasków wodnolodowcowych (Żelazny Most).

