

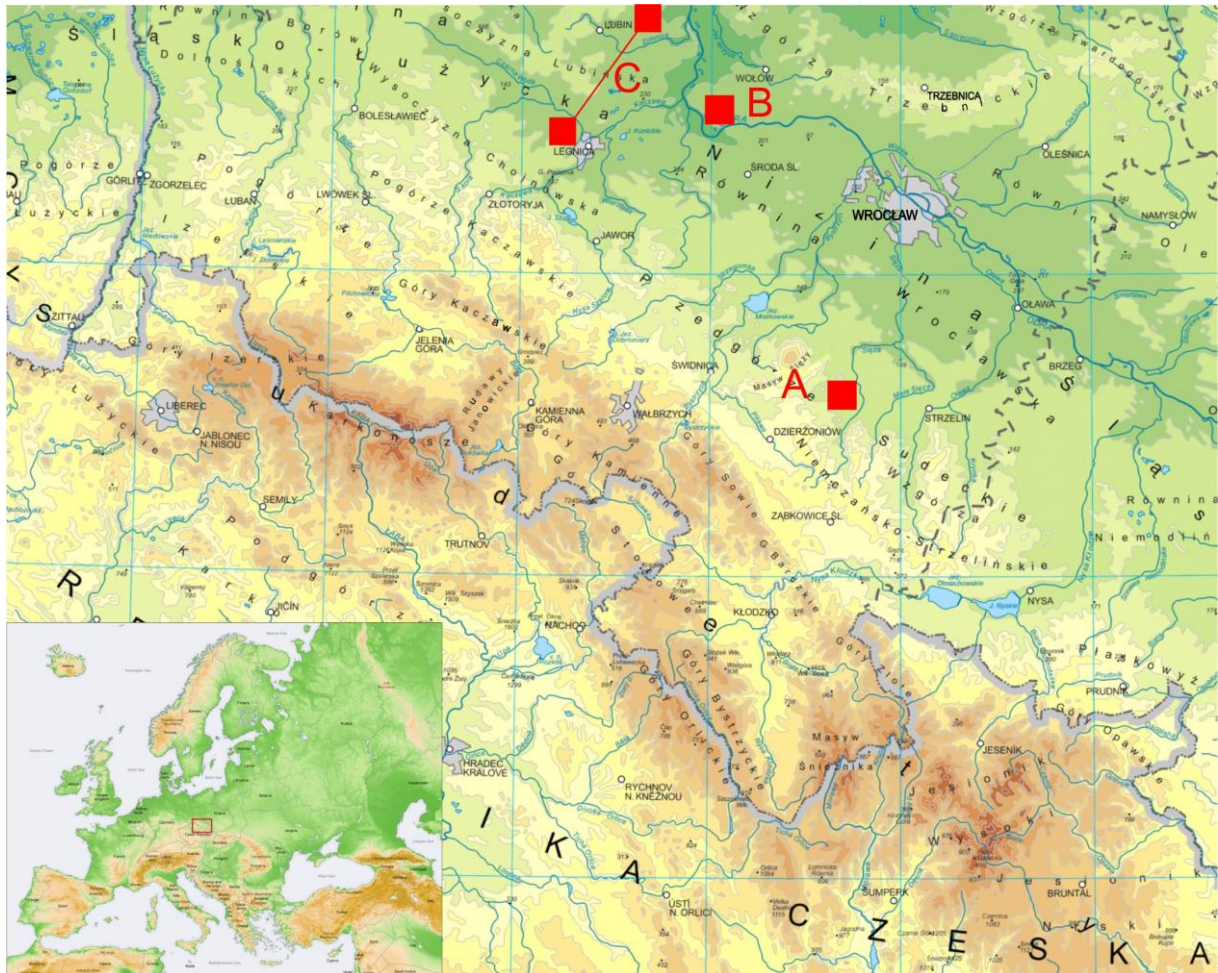
29. KONGRES POLSKIEGO TOWARZYSTWA GLEBOZNAWCZEGO, WROCLAW 2015

PROGRAM JEDNODNIOWYCH SESJI TERENOWYCH W DNIU 02.09.2015

Wycieczka „A”: Czarne ziemie wrocławskie

Wycieczka „B”: Transformacja gleb aluwialnych i siedlisk łągowych w dolinie Odry

Wycieczka „C”: Degradacja i ochrona gleb w zasięgu oddziaływania przemysłu miedziowego w okręgu legnicko-głogowskim



WYCIECZKA „B”: TRANSFORMACJA GLEB ALUWIALNYCH I SIEDLISK ŁĘGOWYCH W DOLINIE ODRY

Celem sesji terenowej jest prezentacja i dyskusja zmian w morfologii oraz właściwościach zachodzących w madach rzecznych w dolinie Odry, zachodzących wskutek regulacji doliny rzecznej, pociągającej za sobą obniżenie zwierciadła wody gruntowej i zmniejszenie częstości zalewów powodziowych. Zmiany w środowisku glebowym będą dyskutowane w kontekście przeobrażeń zbiorowisk roślinnych, co ma praktyczne konsekwencje w typologii siedlisk leśnych oraz konstrukcji wytycznych do hodowli lasu. Sekwencja trzech odkrywek glebowych i drzewostanów położonych w różnych odległościach od koryta rzeki zlokalizowana jest w rejonie Lubiąża, w nadleśnictwie Wołów.

Poobiednią atrakcją wycieczki będzie wizyta w monumentalnym opactwie cysterskim w Lubiążu, jednym z największych zespołów barokowych budowli sakralnych w Europie. Cysterki zostali osadzeni w Lubiążu już w XII wieku, ale obecnie istniejące budynki zostały wzniesione w XVII/XVIII wieku. W 1810 zakon został sekularyzowany, a w zespole klasztornym urządzono zakład dla umysłowo chorych. Po dewastacji, która nastąpiła w 1945 roku, zespół klasztorny jest powoli restaurowany.

