

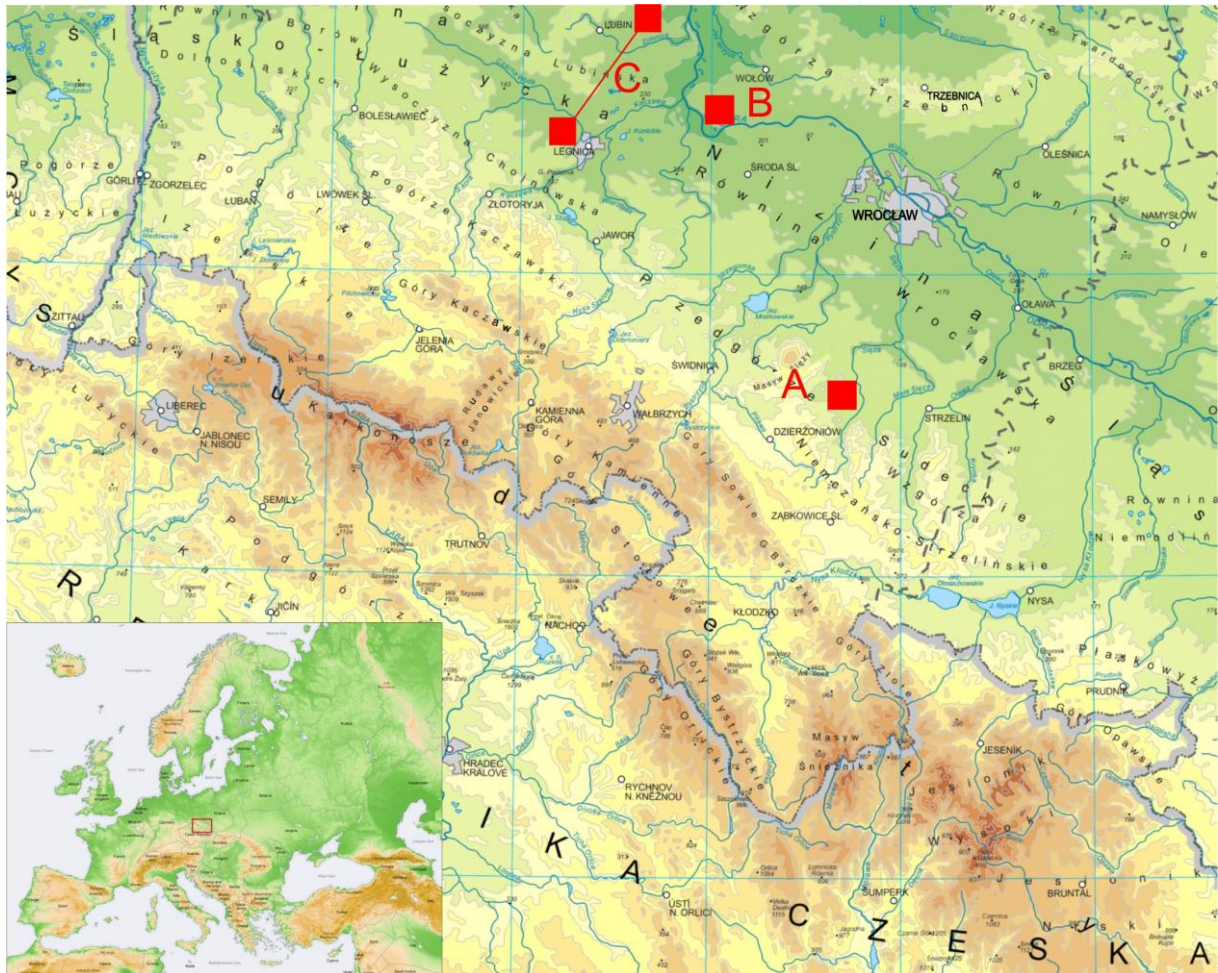
## 29. KONGRES POLSKIEGO TOWARZYSTWA GLEBOZNAWCZEGO, WROCLAW 2015

### PROGRAM JEDNODNIOWYCH SESJI TERENOWYCH W DNIU 02.09.2015

**Wycieczka „A”:** Czarne ziemie wrocławskie

**Wycieczka „B”:** Transformacja gleb aluwialnych i siedlisk łągowych w dolinie Odry

**Wycieczka „C”:** Degradacja i ochrona gleb w zasięgu oddziaływania przemysłu miedziowego w okręgu legnicko-głogowskim



## WYCIECZKA „A”: CZARNE ZIEMIE WROCŁAWSKIE

Celem sesji terenowej jest dyskusja genezy czarnych ziem wrocławskich utworzonych z lessów na tle morfologii i właściwości tych gleb w toposekwencji zlokalizowanej w rejonie Łagiewnik Śląskich. W katenie mającej długość około 1 km zidentyfikowano gleby, które zgodnie z Systematyką Gleb Polski 2011 można zaliczyć do czarnych ziem kumulacyjnych, czarnoziemów kumulacyjnych, czarnoziemów z poziomem argic oraz do gleb płowych typowych.

Drugim aspektem sesji jest prezentacja unikalnej wartości przyrodniczej i rolniczej tych gleb oraz zwrócenie uwagi na konieczność ochrony gleb czarnoziemnych w Polsce.

Poobiednią atrakcją wycieczki będzie wizyta w zamku Topacz, gdzie urządzono plenerowe muzeum motoryzacji z kolekcją ponad 100 polskich motocykli i samochodów produkowanych w okresie międzywojennym oraz w latach PRL-u, a także z największą w Polsce kolekcją samochodów Rolls Royce & Bentley.

